



**MUNARA**  
КУРУЛУШ КОМПАНИЯСЫ



**VENEZIA**

ЖИЛОЙ КОМПЛЕКС







# ОБ ОБЪЕКТЕ



Ул.ТОГОЛОК МОЛДО



17-ЭТАЖЕЙ



5 КАМЕРНЫЕ ОКНА



ЖЕЛЕЗОБЕТОННЫЙ  
КАРКАС



ЦЕНТРАЛЬНЫЕ  
КОММУНИКАЦИИ



ПОДЗЕМНЫЙ  
ПАРКИНГ



БАЛЛОВ ПО ШКАЛЕ  
РИХТЕРА



# ТЕРРИТОРИЯ ЖИЛОГО КОМПЛЕКСА



ОХРАНЯЕМАЯ  
ТЕРРИТОРИЯ



ОСВЕЩЕНИЕ



КАМЕРЫ НАБЛЮДЕНИЯ



ОЗЕЛЕНЕНИЕ  
ТЕРРИТОРИИ



ГОСТЕВЫЕ ПАРКОВКИ



ДЕТСКАЯ  
ПЛОЩАДКА



СКАМЕЙКИ

# ДЕТСКАЯ ПЛОЩАДКА



ОГРАЖДЕНИЕ



ОСВЕЩЕНИЕ



ПОКРЫТИЕ  
ПЛОЩАДКИ



ПЕСОЧНИЦА



КАЧЕЛИ



ДЕТСКИЕ ТРЕНАЖЕРЫ



ГОРКА,  
ДЕТСКИЙ ГОРОДОК



СКАМЕЙКИ И ЛАВОЧКИ  
ДЛЯ РОДИТЕЛЕЙ





**VENEZIA**  
ЖИЛОЙ КОМПЛЕКС



# ФАСАДНЫЕ МАТЕРИАЛЫ



ВЕНТИЛИРУЕМЫЙ  
ФАСАД



ФАСАД ИЗ  
КЕРАМОГРАНИТА



ФАСАДНОЕ  
ОСВЕЩЕНИЕ



УТЕПЛЕНИЕ  
БАЗАЛЬТОВЫМ  
ВОЛОКНОМ





# ЛОКАЦИЯ

Жилой комплекс “Венеция” расположен в центре города. Рядом Республиканская больница, Поликлиника, школы, детские сады и парки.

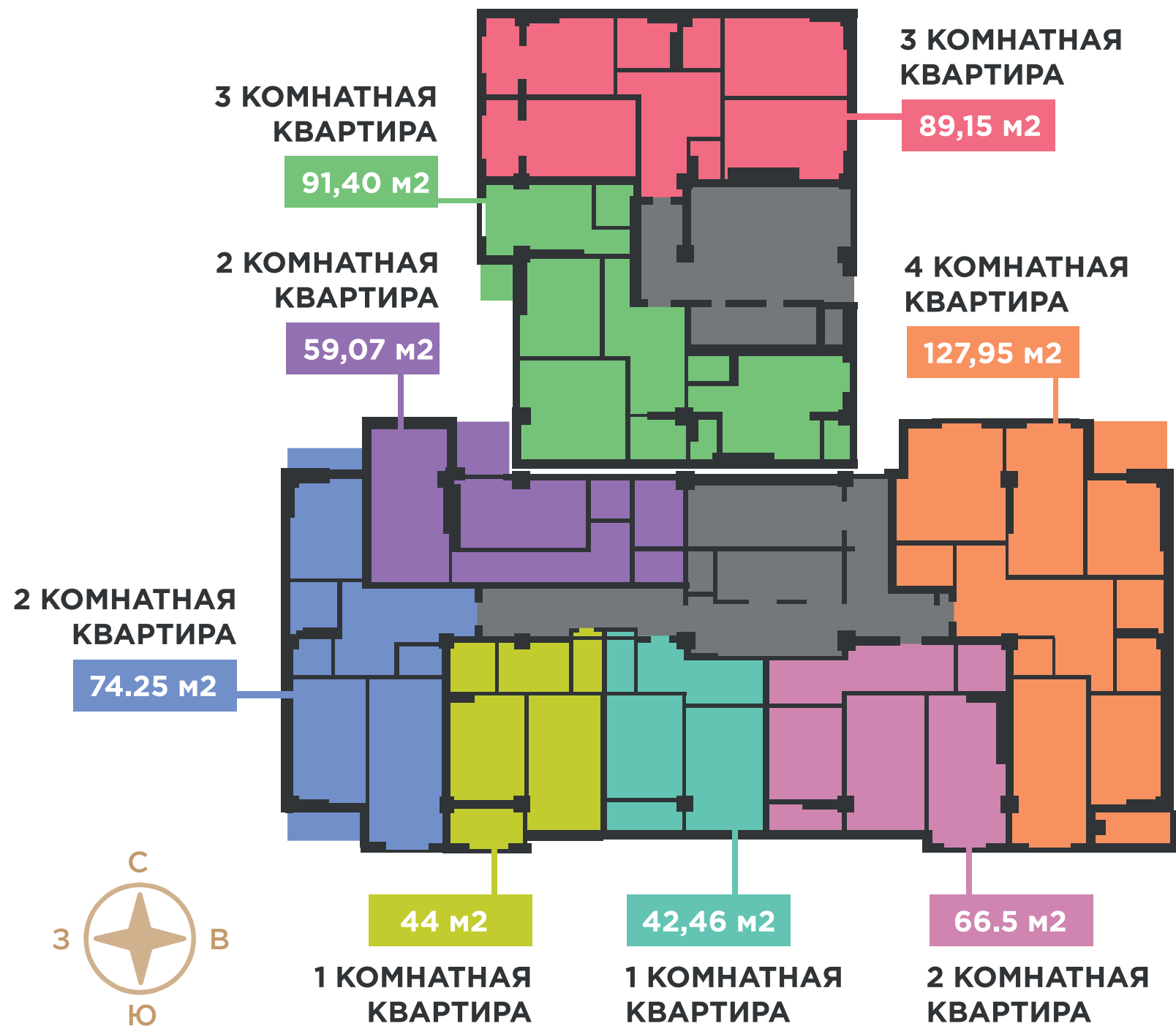




# VENEZIA

ЖИЛОЙ КОМПЛЕКС

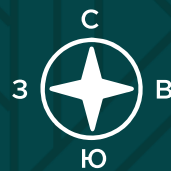
## ПЛАН ТИПОВОГО ЭТАЖА





# 1 КОМНАТНАЯ КВАРТИРА

59,07 м<sup>2</sup>





## 1 КОМНАТНАЯ КВАРТИРА

44 м<sup>2</sup>

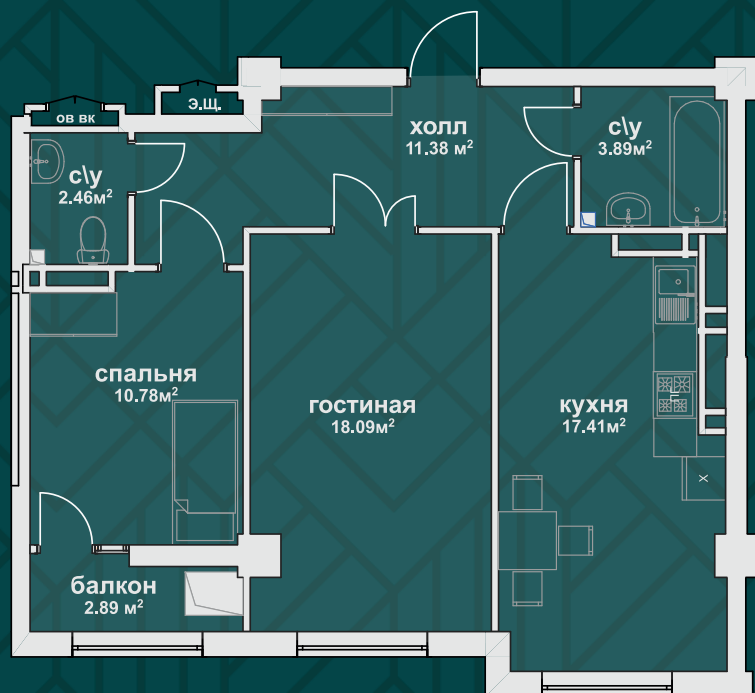




## 1 КОМНАТНАЯ КВАРТИРА

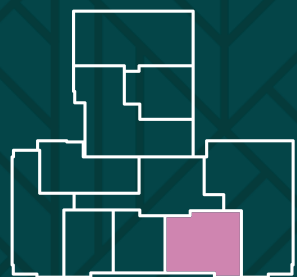
42,46 м2

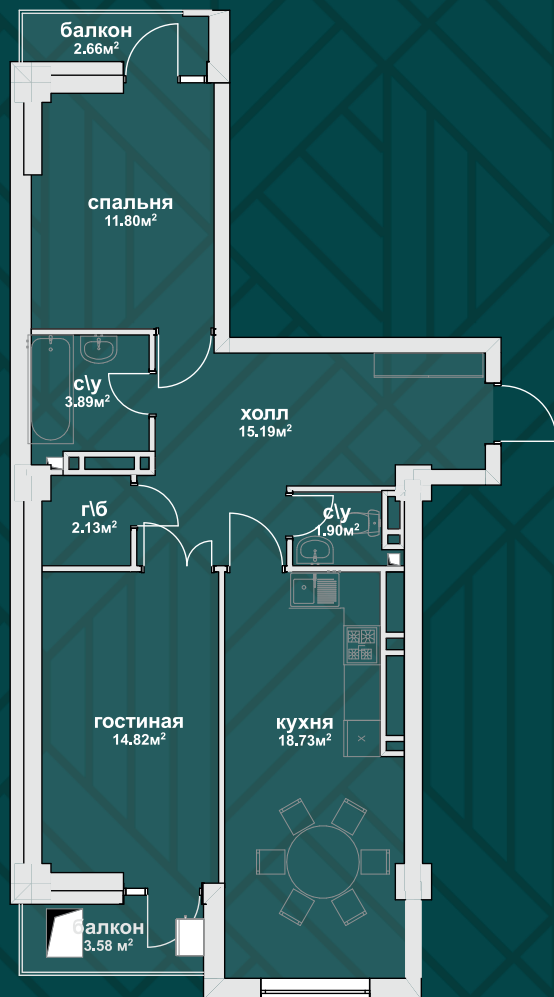




## 2 КОМНАТНАЯ КВАРТИРА

66.5 м<sup>2</sup>





**2 КОМНАТНАЯ  
КВАРТИРА**

**74.25 м<sup>2</sup>**



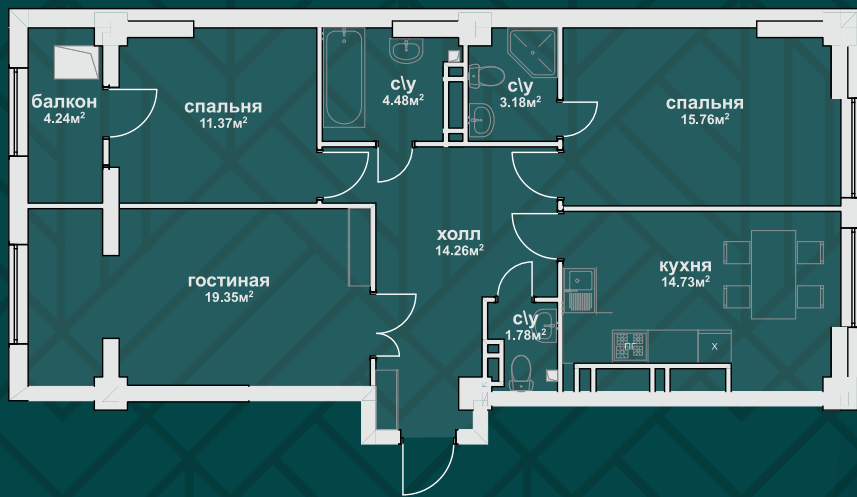


## 2 КОМНАТНАЯ КВАРТИРА

91,40 м2



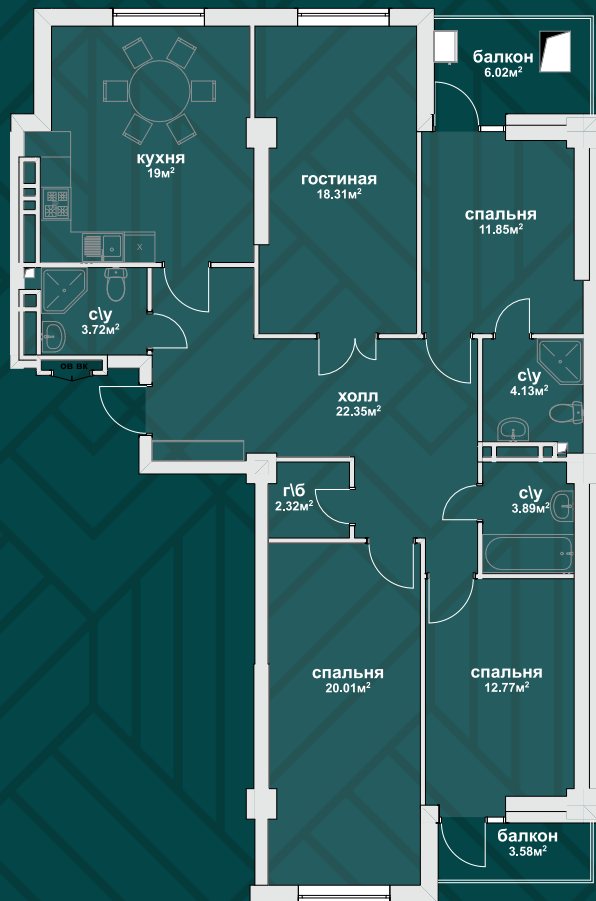




## 3 КОМНАТНАЯ КВАРТИРА

89,15 м2





**4 КОМНАТНАЯ  
КВАРТИРА**

**127,95 м2**





PARKING



Не упустите свой шанс стать частью "Венеции" — престижного жилого комплекса, который превзойдет все ваши ожидания.  
Добро пожаловать в ваш новый дом, добро пожаловать в "Венецию"!

г. Бишкек, 7 мк. р-н, Юнусалиева 15/1  
г. Ош, ул. Артыкова 38

0553 66 50 00 | 0774 66 50 00 | 0704 66 50 00

 [munara\\_stroy.kg](https://www.instagram.com/munara_stroy.kg)  [munarastroy24@gmail.com](mailto:munarastroy24@gmail.com)